

## 关于坦克链的电源线问题的处理办法

自2012年1月至2012年6月，电脑单针绗缝机机头及旋梭箱坦克链电源线有问题，导致机器故障。针对这一问题，我公司整理了其主要故障现象及处理办法如下：

### 一、 故障现象：

机身下方坦克链线断，故障现象：

- 1、 机器直接电机电源打不开，（重新更换电源线）。

机身上方坦克链线断，故障现象如下：

- 2、 电脑黑屏，判断电脑信号灯一闪一闪的（见附件图1）。
- 3、 主轴故障。
- 4、 走一下停一下，再一会儿又停。

如出现以上情况，需更换新电源线。

### 二、 更换电源线方法图示

- 1、 更换机头上方电源线，剪掉坦克链一端（图2）及连接在机头一端的电线（图3）。

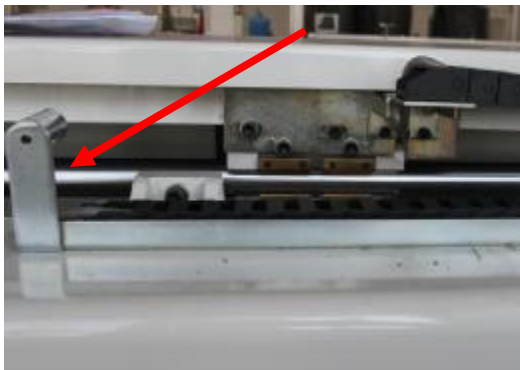


图2



图3

2、更换机身下方坦克链电源线，方法如下：

用剪刀剪断坦克链一端的电源线（图 4）及拆开行程开关，松掉电源线螺丝（图 5）。

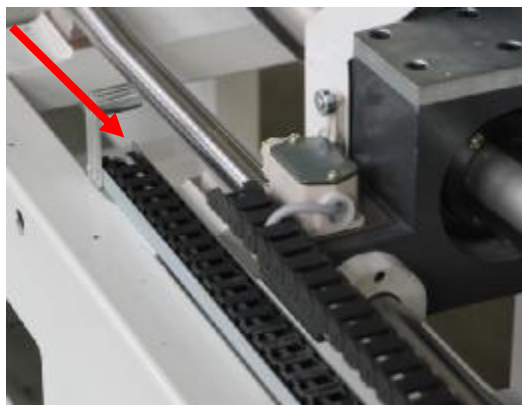


图 4



图 5

5

附件：

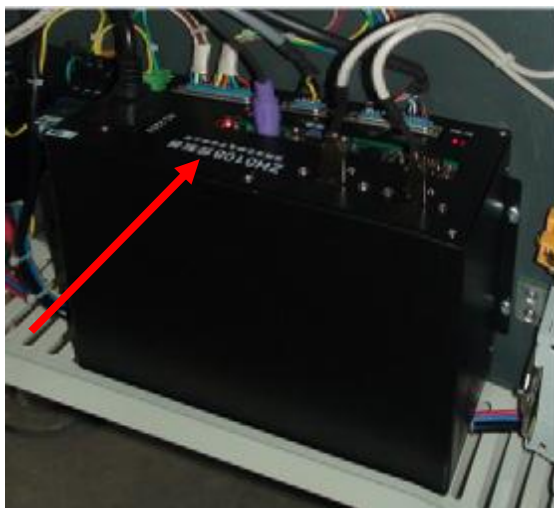


图 1

备注：如碰以上故障，，自行无法解决，请联系我公司售后服务部门

联系电话：13057069400 施。